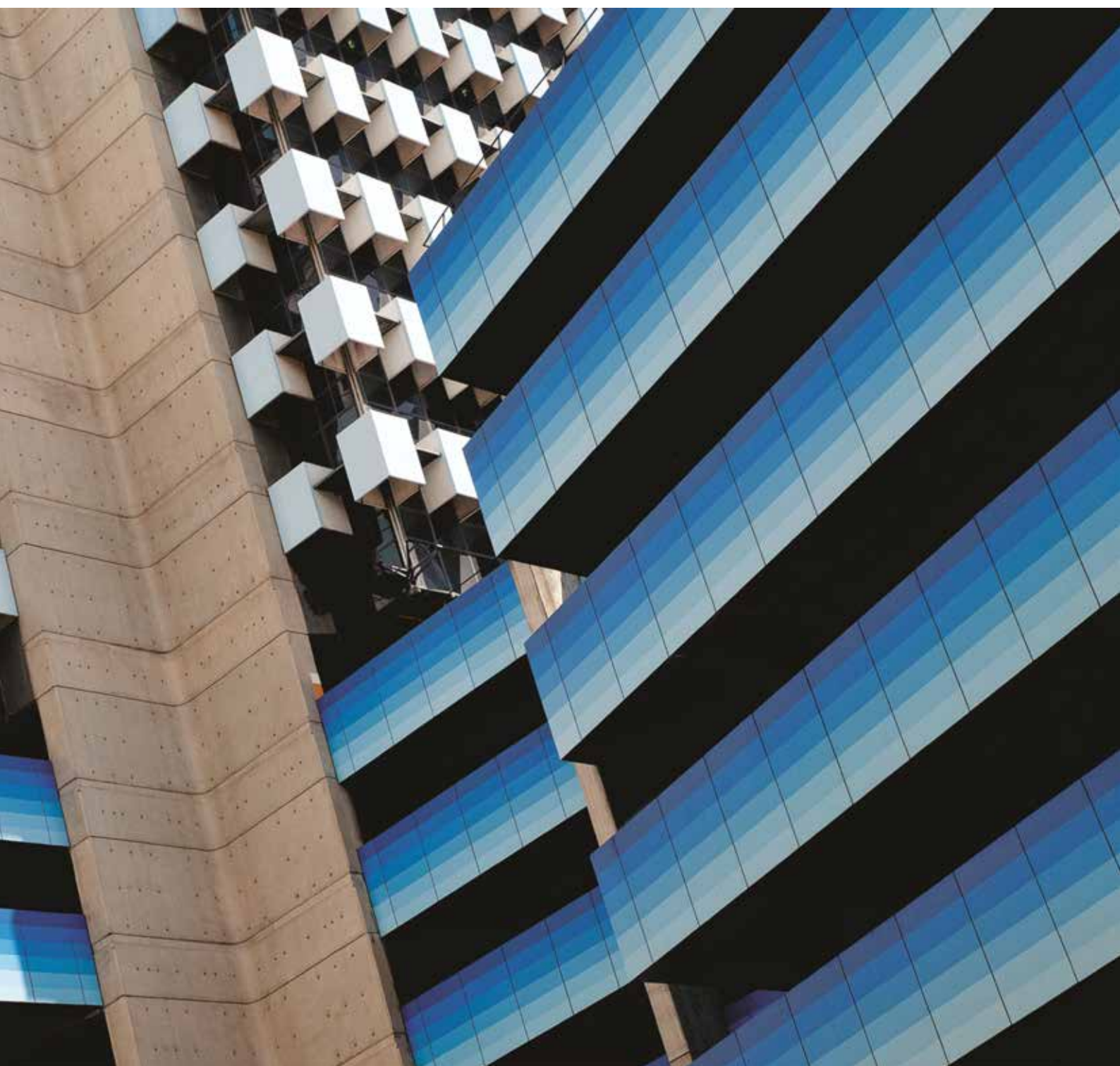


BBVA Provincial

Informe I Semestre 2014



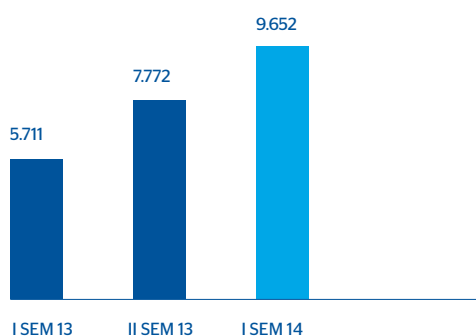


“Las estrategias del Banco Provincial siempre han estado orientadas a prestar un servicio de calidad basado en la innovación tecnológica. Este enfoque nos ha permitido contar con una sólida base de clientes, que crece de manera sostenida, y que confía en nosotros como su principal proveedor de servicios financieros. Son varios los ejemplos que ilustran cómo nuestra institución ha roto paradigmas en el mercado venezolano, a través del lanzamiento de productos y servicios financieros innovadores, que no sólo aportan valor a toda la clientela, sino que también han contribuido a que el país cuente con un sistema más moderno y eficiente. En el Banco Provincial trabajamos por un futuro mejor para las personas, nos comprometemos a aportar mejores soluciones a nuestros clientes, brindándoles solidez, respaldo y seguridad; crecimiento rentable a nuestros accionistas y progreso para nuestros empleados y para la sociedad”.

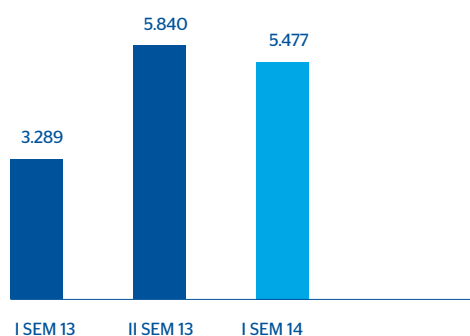
Pedro Rodríguez Serrano
Presidente Ejecutivo

Datos relevantes

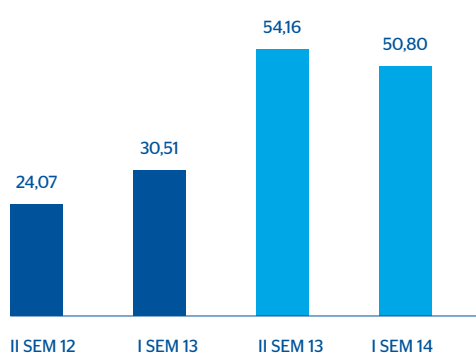
Margen financiero bruto
(Acumulado en Millones de Bs.)



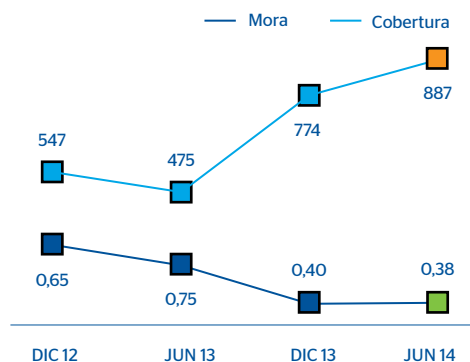
Resultado neto
(Acumulado en Millones de Bs.)



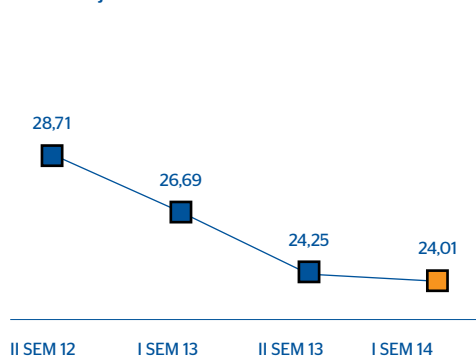
Utilidad por acción
(Expresada en Bs.)



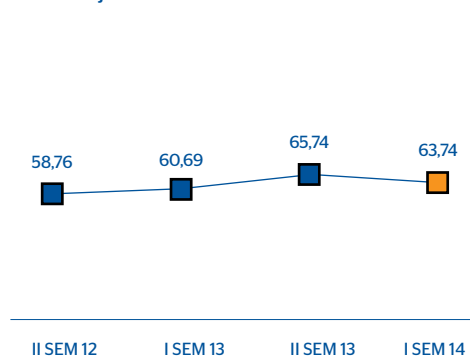
Mora y cobertura
Porcentaje



Ratio de eficiencia
Porcentaje



ROE
Porcentaje



Datos relevantes		
	Jun-14	Dic-13
Balance General (en millones Bs.)		
Activo Total	226.355,0	197.254,4
Inversiones en Títulos Valores	52.784,3	44.769,3
Cartera de Créditos Neta	109.828,4	89.453,7
Captaciones del Público	194.642,7	168.159,5
Patrimonio	19.559,3	17.839,3
Estado de Resultados (millones de Bs.)		
Margen Financiero Bruto	9.652,4	7.771,7
Margen de Intermediación Financiera	10.508,3	9.760,6
Margen Operativo Bruto	6.475,7	6.575,2
Margen Operativo Neto	5.965,8	5.900,5
Resultado Bruto antes de Impuesto	5.955,4	5.885,5
Resultado Neto	5.477,2	5.839,7
La Acción Provincial		
Precio de Cierre (Bs./Acción)	640,00	720,00
Valor Contable (Bs./Acción)	181,39	165,44
N° de Acciones en Circulación	107.827.475	107.827.475
Capitalización Bursátil (MM de Bs.)	69.009,6	77.635,8
N° de Accionistas Comunes	4.291	4.308
Utilidad por Acción* (Bs./Acción)	50,80	54,16
Índices de Rentabilidad, Liquidez, Solvencia Bancaria y Calidad de Activos (**)		
ROE (Resultado Neto / Patrimonio Promedio)	63,74%	65,74%
ROA (Resultado Neto / Activo Promedio)	5,88%	6,40%
Índices de Suficiencia Patrimonial (**)		
Patrimonio / Activo y Operaciones Contingentes ponderadas en base a Riesgo (mínimo requerido 12%)	18,60%	20,57%
Patrimonio / Activo Total (mínimo requerido 9% desde 31/12/13)	10,35%	10,69%
Otros Datos		
Número de Empleados	5.748	5.776
Número de Oficinas	330	323
Área Metropolitana	114	114
Resto del País	215	208
Exterior	1	1
* Neta de Utilidades Estatutarias.		
** Según Balance de Operaciones en Venezuela, de conformidad con la normativa legal establecida por la Superintendencia de las Instituciones del Sector Bancario.		